

Secondo i dati dell' [Arpal](#) , nella notte dello scorso 4 novembre, ci sono stati in certe località liguri, picchi di vento di 150 chilometri orari. Ad un marinaio sorge perciò spontaneo consultare la [Scala Beaufort](#) e vedere che 150 km/h corrispondono a circa 80 nodi, cioè ben dentro i parametri degli **uragani**, i cui venti "minimi" partono da 63 nodi, cioè 117 km/h. Giorni dopo, leggevamo questo titolo nei media: "

Ciclone nel Mediterraneo: punta sulla Sicilia"

!

Benvenuti nel futuro!



Boat being hoisted by crane in the port of Schegge, 1911



Boat in the harbor of Schegge, 1911

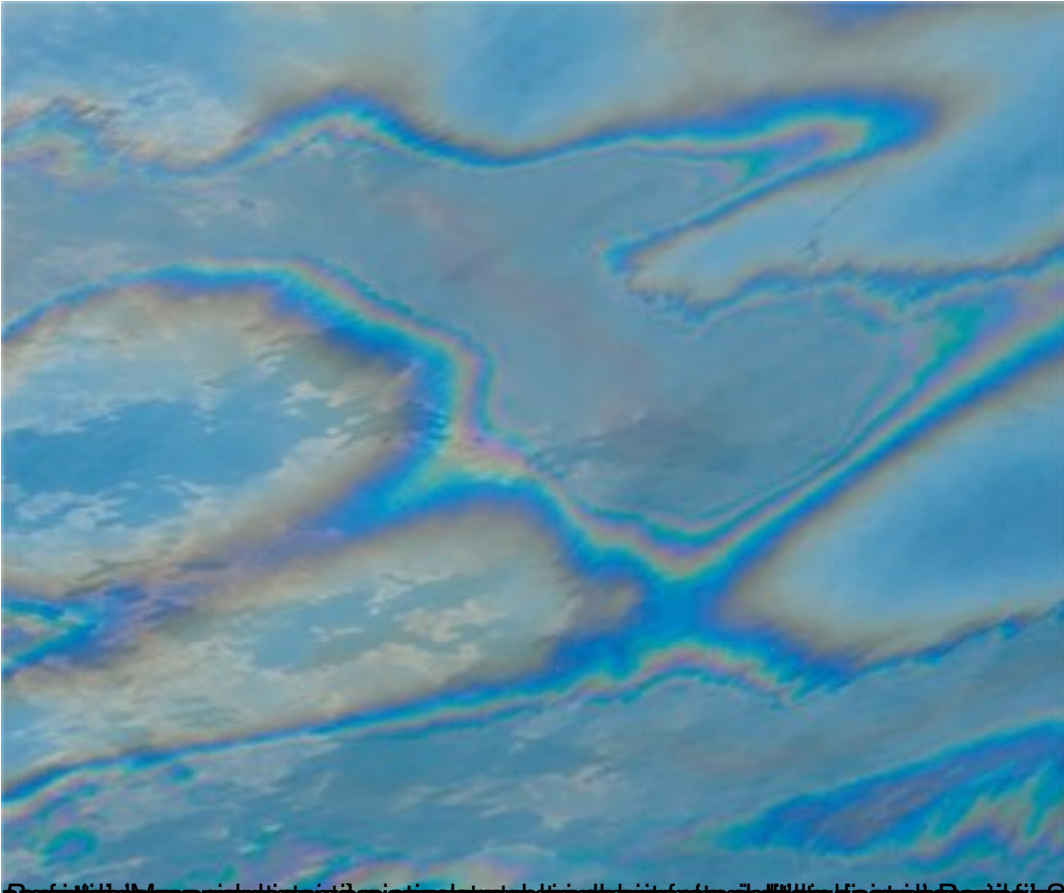


Disposizione di un corso di formazione per il personale di servizio, con l'obiettivo di migliorare le competenze e le conoscenze del personale di servizio, in modo da garantire un servizio di qualità e un'alta efficienza.

Schegge

Scritto da Administrator

Sabato 11 Ottobre 2014 09:40 - Ultimo aggiornamento Venerdì 07 Novembre 2014 18:53



~~Disciplinazione della famiglia e dei figli, e della casa, e del suo decoro, e della sua storia~~



GIUSEPPE BITTA

VELE EROICHE

TRINCHETTO EDITORE



Schegge

Scritto da Administrator

Sabato 11 Ottobre 2014 09:40 - Ultimo aggiornamento Venerdì 07 Novembre 2014 18:53



Il primo è un'isola che si è formata in un'area di mare aperto, il secondo è un'isola che si è formata in un'area di mare aperto, il terzo è un'isola che si è formata in un'area di mare aperto.

Schegge

Scritto da Administrator

Sabato 11 Ottobre 2014 09:40 - Ultimo aggiornamento Venerdì 07 Novembre 2014 18:53



Scritto da Administrator